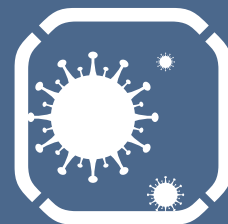


Costruiamo insieme nel cantiere una protezione efficace!

Un cantiere protetto  
si costruisce insieme



# COVID-19



**cncpt**  
Network della sicurezza in edilizia

**ANCE**  
COMMISSIONE NAZIONALE  
PARITETICA PER LE CASSE EDILI

**FORMEDIL**  
ENTE NAZIONALE PER LA  
FORMAZIONE E L'ADDESTRAMENTO  
PROFESSIONALE NELL'EDILIZIA

## INSIEME SIAMO PIÙ SICURI

Bastano alcune attenzioni sul cantiere e nella vita quotidiana per fare moltissimo contro l'epidemia di coronavirus. Ognuno di noi è fondamentale per bloccare la diffusione di Covid-19. Qui trovate i consigli essenziali per difendervi personalmente e costruire un cantiere più sicuro.

## UNA STRATEGIA DI DIFESA CHE COMPRENDE CANTIERE E CASA

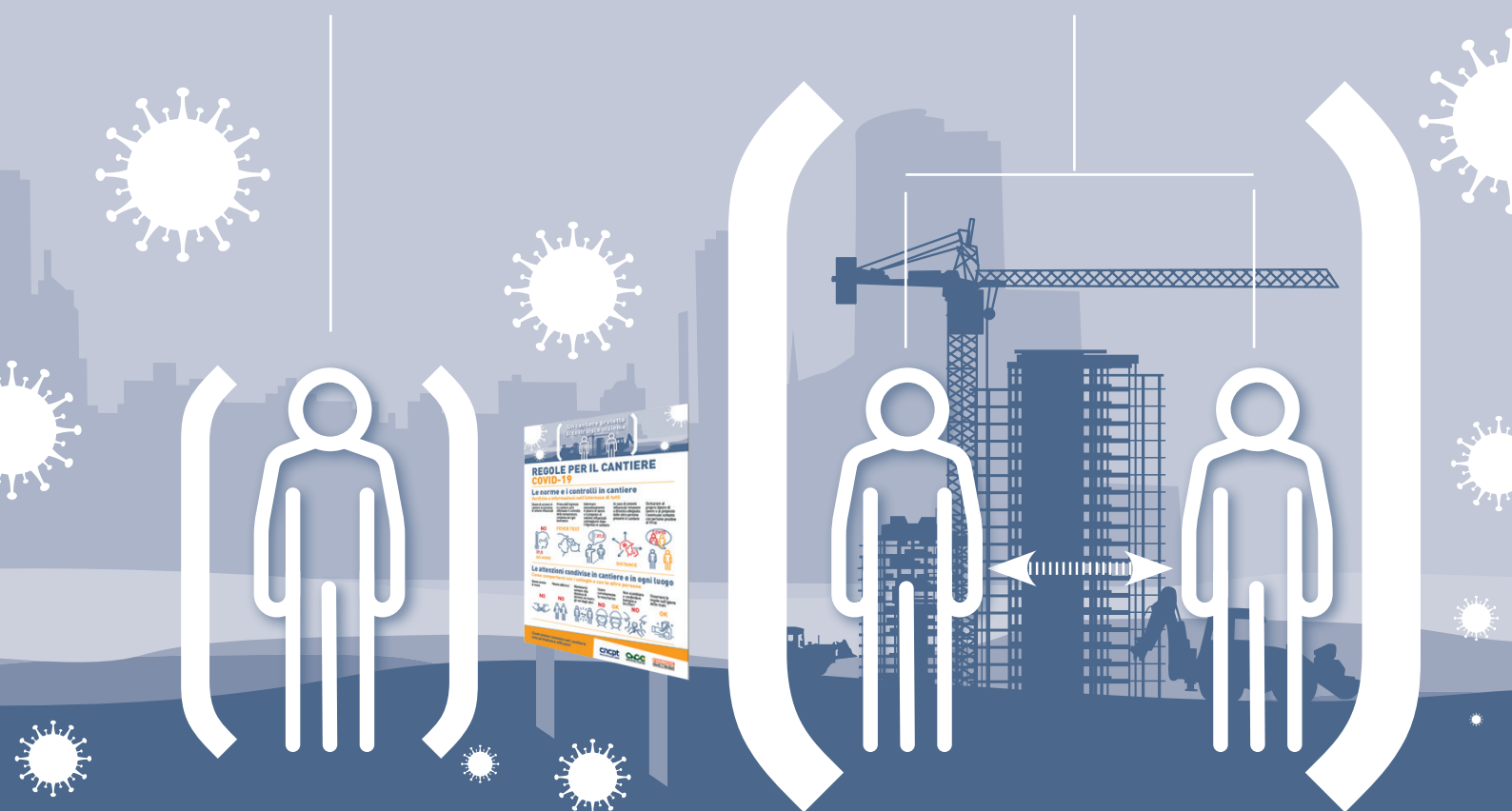
In questa vera e propria battaglia contro il virus dobbiamo tutti agire con intelligenza e responsabilità al lavoro come a casa. Il contagio va prevenuto e fermato in ogni gesto quotidiano. Qui abbiamo indicato le regole in cantiere e i comportamenti da applicare in ogni luogo.

### LAVORATORE VITA SOCIALE

protezione personale

### IMPRESA CANTIERE

protezione cantiere



Un cantiere protetto  
si costruisce insieme

# REGOLE PER IL CANTIERE COVID-19

## Le norme e i controlli in cantiere

### Verifiche e informazioni nell'interesse di tutti

Divieto di accesso in cantiere in presenza di sintomi influenzali

Prima dell'ingresso in cantiere sarà effettuato il controllo della temperatura corporea ad ogni lavoratore

Informare immediatamente il datore di lavoro o il preposto di sintomi influenzali sopraggiunti dopo l'ingresso in cantiere

In caso di sintomi influenzali rimanere a distanza adeguata dalle altre persone presenti in cantiere

Dichiarare al proprio datore di lavoro o al preposto l'eventuale contatto con persone positive al Virus



### FEVER TEST



## Le attenzioni condivise in cantiere e in ogni luogo

### Come comportarsi con i colleghi e con le altre persone

Niente strette di mano

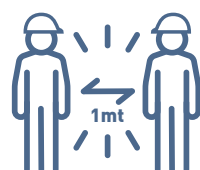
Niente abbracci

Mantenersi sempre alla distanza di almeno un metro gli uni dagli altri

Usare correttamente le mascherine

Non scambiare o condividere bottiglie e bicchieri

Osservare le regole sull'igiene delle mani

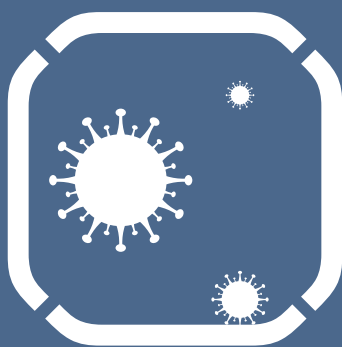


Costruiamo insieme nel cantiere  
una protezione efficace!

**cncpt**  
Network della sicurezza in edilizia

**CNCE**  
COMMISSIONE NAZIONALE  
PARITETICA PER LE CASSE EDILI

**FORMEDIL**  
ENTE NAZIONALE PER LA  
FORMAZIONE E L'ADDESTRAMENTO  
PROFESSIONALE NELL'EDILIZIA



**Costruiamo insieme nel cantiere una protezione efficace!**

# COVID-19

**Il Sistema Bilaterale delle Costruzioni è promosso e gestito dalle Parti Sociali del settore**

**ANCE** ASSOCIAZIONE NAZIONALE  
COSTRUTTORI EDILI



**FILCA** CISL  
FEDERAZIONE EDILIZIA LAVORATORI EDILI



**ANAPEA**  
confartigianato



**ANIEM**



**CONFCOOPERATIVE**  
CONFEDERAZIONE COOPERATIVE ITALIANE



**cncpt**  
Network della sicurezza in edilizia

**CNCE**  
COMMISSIONE NAZIONALE  
PARITETICA PER LE CASSE EDILI

**FORMEDIL**  
ENTE NAZIONALE PER LA  
FORMAZIONE E L'ADDESTRAMENTO  
PROFESSIONALE NELL'EDILIZIA

## Come lavarsi le mani con acqua e sapone?

**LAVA LE MANI CON ACQUA E SAPONE, SOLTANTO SE VISIBILMENTE SPORCHE! ALTRIMENTI, SCEGLI LA SOLUZIONE ALCOLICA!**



Durata dell'intera procedura: **40-60 secondi**



Bagna le mani con l'acqua



applica una quantità di sapone sufficiente per coprire tutta la superficie delle mani



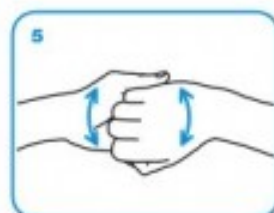
friziona le mani palmo contro palmo



il palmo destro sopra il dorso sinistro intrecciando le dita tra loro e viceversa



palmo contro palmo intrecciando le dita tra loro



dorso delle dita contro il palmo opposto tenendo le dita strette tra loro



frizione rotazionale del pollice sinistro stretto nel palmo destro e viceversa



frizione rotazionale, in avanti ed indietro con le dita della mano destra strette tra loro nel palmo sinistro e viceversa



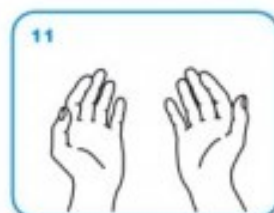
Risciacqua le mani con l'acqua



asciuga accuratamente con una salvietta monouso



usa la salvietta per chiudere il rubinetto



...una volta asciutte, le tue mani sono sicure.

## Come **frizionare** le mani con la soluzione alcolica?

**USA LA SOLUZIONE ALCOLICA PER L'IGIENE DELLE MANI!  
LAVALE CON ACQUA E SAPONE SOLTANTO SE VISIBILMENTE SPORCHE!**



Durata dell'intera procedura: **20-30 secondi**



Versare nel palmo della mano una quantità di soluzione sufficiente per coprire tutta la superficie delle mani.



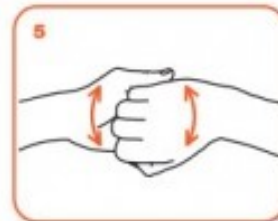
frizionare le mani palmo contro palmo



il palmo destro sopra il dorso sinistro intrecciando le dita tra loro e viceversa



palmo contro palmo intrecciando le dita tra loro



dorso delle dita contro il palmo opposto tenendo le dita strette tra loro



frizione rotazionale del pollice sinistro stretto nel palmo destro e viceversa



frizione rotazionale, in avanti ed indietro con le dita della mano destra strette tra loro nel palmo sinistro e viceversa



...una volta asciutte, le tue mani sono sicure.